



realizacja  
**5 dni**

projekt  
**gratis**

## Dom wolnostojący dwukondygnacyjny

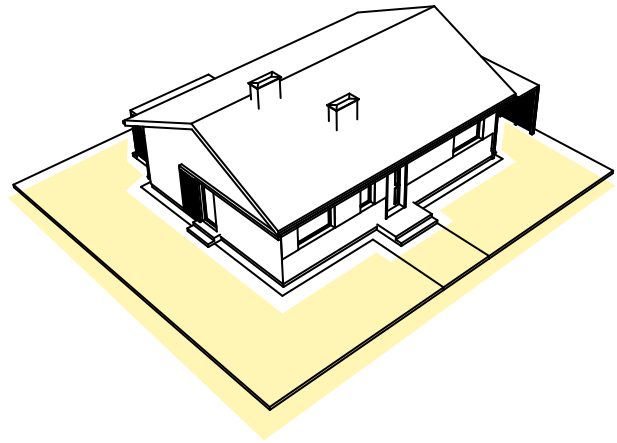


System prefabrykacji **Prefabest**

szybko · tanio · nowocześnie

# Domy modelowe systemu Prefabest

W naszej ofercie posiadamy wiele typów domów modelowych, które w kilka dni możemy zmontować na działce klienta aż do stanu surowego otwartego. Domy te zostały zaprojektowane z troską o ekonomiczny charakter budowy. Prosta bryła, ograniczona ilość detali architektonicznych oraz zminimalizowana liczba pionów instalacyjnych sprawia, że są tanie w realizacji i późniejszej eksploatacji. Posiadają prostą konstrukcję dachu, standardowe wymiary stolarki okiennej, brak rozbudowanych przeszkleń, nowoczesną interpretację klasycznej bryły domu, optymalny układ funkcjonalny. Dodatkowo decydując się na zakup domu w systemie Prefabest za sam projekt budynku nie zapłacą Państwo ani złotówki!



## Zalety systemu Prefabest



### **Budowa domu w bardzo krótkim czasie**

Wszystkie elementy konstrukcyjne są wytwarzane w zakładzie prefabrykacji. Można rozpocząć ich wykonywanie jeszcze przed uzyskaniem pozwolenia na budowę. Ich montaż na budowie trwa zaledwie kilka dni. Po zmontowaniu domu z prefabrykatów nie jest potrzebne sezonowanie budynku – można od razu przystąpić do wykończenia całości (elementy są suszone w specjalistycznych piecach w odpowiednio dobranych warunkach w fabryce). W sposób oczywisty znacząco skraca to czas trwania inwestycji.



### **Ograniczenie ilości pracowników na budowie**

W systemie prefabrykacji Prefabest większość skomplikowanych prac konstrukcyjnych odbywa się w zakładzie prefabrykacji. Właśnie tam pracuje sztab wykwalifikowanych pracowników zatrudnianych przez naszą firmę. Na samej budowie nie potrzeba wielu ekip podwykonawczych, jedynie kierownik montażu z firmy Prefabest i kilku naszych pracowników. Znacznie przyspiesza i ułatwia to naszym klientom proces budowy.



### **Uniezależnienie prac od warunków atmosferycznych**

Zakład prefabrykacji jest zamkniętą halą produkcyjną i prace trwają w niej cały rok. Sam montaż można wykonać w niesprzyjających warunkach atmosferycznych bez wzrostu kosztów budowy (np. wysokie mrozy, opady atmosferyczne). Dzięki temu można dokładnie przewidzieć termin budowy i nie przejmować się opóźnieniami wynikającymi z niesprzyjającej aury.



### **Ograniczenie ilości prac wykończeniowych**

Nawet najlepsi specjaliści (obecnie bardzo trudno takich pozyskać w związku z dużym deficytem pracowników branży budowlanej) budujący dom z elementów drobnowymiarowych (cegły, pustaki itp.) nie są w stanie uzyskać tak gładkich powierzchni ścian i stropów jak uzyskuje się przy prefabrykacji w systemie Prefabest. Tę równość zawdzięczamy temu, że nasze elementy są produkowane w poziomie (gładki stół od spodu formy i zatarcie od góry formy), a dzięki swoim dużym gabarytom nie wymagają tylu połączeń i spoin co np. ściana budowana z pustaków. Dzięki temu nasi klienci oszczędzają czas i pieniądze – grubość tynku jest dużo mniejsza, a czas tynkowania znacznie krótszy.



### **Skrócenie czasu pracy instalatorów na budowie**

W prefabrykowanych elementach ściennych osadzone są puszkami elektrycznymi wraz z rurkami, wykonywane są bruzdy instalacyjne i przebicia przez ścianę (wg projektów instalacji i potrzeb klienta). W sposób znaczący skraca to późniejszy czas pracy elektryka i instalatora na budowie.



### **Zwiększenie metrażu budynku (↑PUM)**

Dzięki mniejszej grubości ścian w systemie Prefabest (w porównaniu do budowania z elementami drobnowymiarowymi) uzyskujemy większy metraż w środku budynku przy tym samym obrysie zewnętrznym lub chcąc zachować taką samą powierzchnię wewnętrzną zabudujemy mniejszą część działki i więcej miejsca zostaje nam np. na ogród. Jest to również oszczędność pieniędzy – żeby uzyskać taki sam metraż wewnętrzny musimy mniej pieniędzy wydać na np. fundamenty, dach itd.



### **Dokładna kalkulacja kosztów przed rozpoczęciem budowy**

W systemie prefabrykacji Prefabest dokładne koszty wyprodukowania i zmontowania elementów budynku znane są z góry. Nie ma dodatkowych kosztów związanych z nieprzewidzianymi materiałami lub robocizną w trakcie trwania budowy.



### **Wysoka izolacja akustyczna pomieszczeń**

Wykorzystana technologia doskonale izoluje przed hałasem z zewnątrz i pozwala na cieszenie się wyciszonymi pomieszczeniami przez domowników. Dzięki właściwościom zastosowanego przez nas betonu i budowie ścian dźwięki ze środka nie wydostają się na zewnątrz tak bardzo jak przy budynkach z elementami drobnowymiarowymi.



### **Nietoksyczność i ogniotrwałość prefabrykatów**

Prefabrykaty betonowe są całkowicie neutralne dla ludzkiego organizmu. Nie są wypalane w toksycznych gazach, a bezpieczne suszone w specjalnych piecach w zakładzie prefabrykacji Prefabest. Dodatkowym atutem jest odporność ogniowa betonu.



### **Energooszczędność budynku**

Ściany prefabrykowane, dzięki swoim właściwościom materiałowym i małej ilości spoin i połączeń (które są często mostkami termicznymi w tradycyjnym budownictwie) latem zatrzymują chłód w środku budynku, a zimą oddają zgromadzone ciepło co znacznie zmniejsza wydatki konieczne na ogrzewanie budynku.



### **Możliwość adaptacji dowolnego projektu w cenie realizacji**

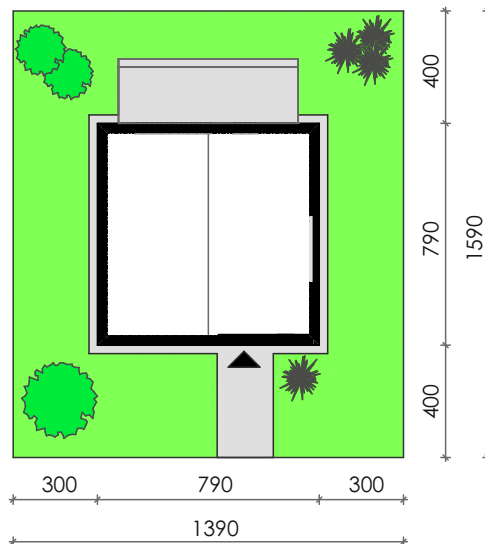
Własny dział projektowy umożliwia dostosowanie każdego projektu na potrzeby prefabrykacji. W zależności od potrzeb inwestora jesteśmy gotowi zrealizować każde zadanie inwestycyjne.

# Dom wolnostojący dwukondygnacyjny

## Budynek jednorodzinny

- ▶ Niepodpiwniczony budynek dwukondygnacyjny
- ▶ Wymiary zewnętrzne budynku: **7,90 x 7,90 m\***
- ▶ Kubatura budynku: **350 m<sup>3</sup>**
- ▶ Powierzchnia zabudowy: **63 m<sup>2</sup>**
- ▶ Powierzchnia użytkowa: **76 m<sup>2</sup>** (91,27 m<sup>2</sup> po obrysie podłogi)
- ▶ Wysokość budynku w kalenicy: **6,85 m**

Wykonanie stanu surowego otwartego  
**System Prefabest - 5 dni\*\***



\*minimalna powierzchnia działki: 222 m<sup>2</sup>

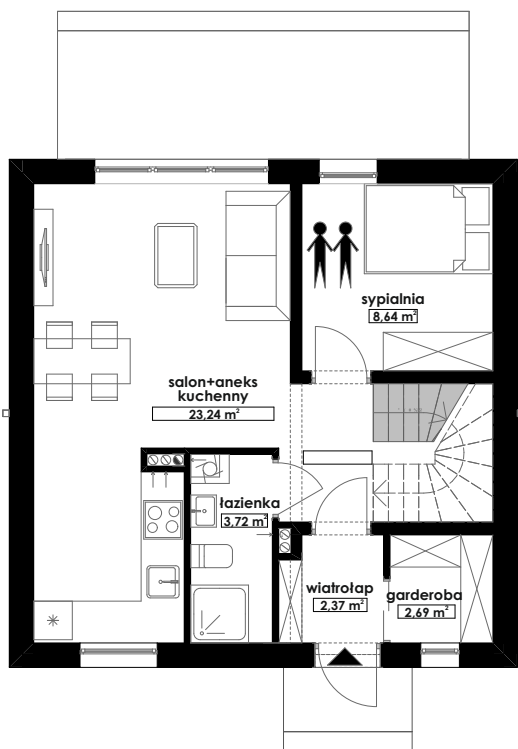
\*\*czas orientacyjny zależny od warunków pogodowych i specyfikacji projektu





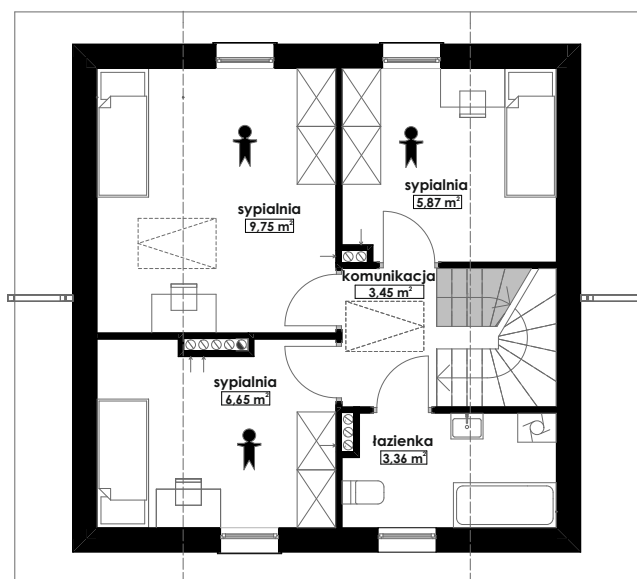
**rzut parteru**

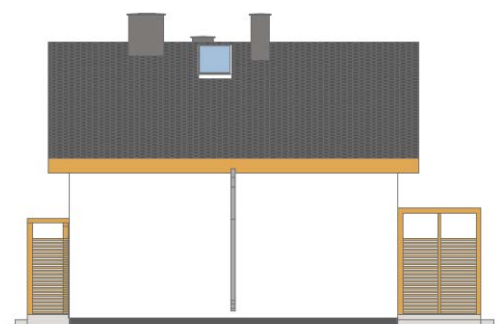
47,25 m<sup>2</sup>



**rzut piętra**

29,08 m<sup>2</sup> > 1,9 m po podłodze 44,02 m<sup>2</sup>





# Od projektu do **realizacji**

———— projekt ———→



← produkcja

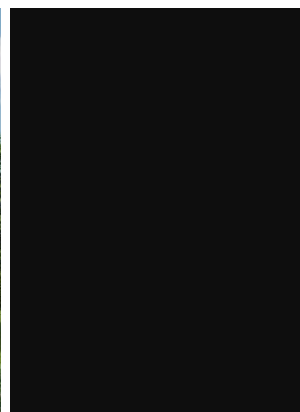
———— dowóz ———→



← montaż

# System prefabrykacji **Prefabest**

prosty w wykonaniu · skraca czas budowy do minimum



**Prefabest Sp. z o. o. sp. k.**

ul. Żeglarska 2 · Luboń

tel. +48 61 8994750

biuro@prefabest.pl

[www.prefabest.pl](http://www.prefabest.pl)

Niniejszy materiał nie stanowi oferty w rozumieniu Kodeksu cywilnego i ma charakter wyłącznie informacyjny. Przedstawione w nim dane, wizualizacje mają charakter poglądowy.